

TV alkalmazás

TERRATEC Home Cinema

Szoftver kézikönyv



Tartalomjegyzék

A TERRATEC Home Cinema bemutatása	1
Telepítés	2
A szoftver indítása első alkalommal	3
1. Csatornák keresése	4
DVB-T csatornák keresése	5
Csatornalista importálása	6
2. Kedvenc csatornák listája	7
3. Rögzített felvételek tárhelye	10

Jelmagyarázat:



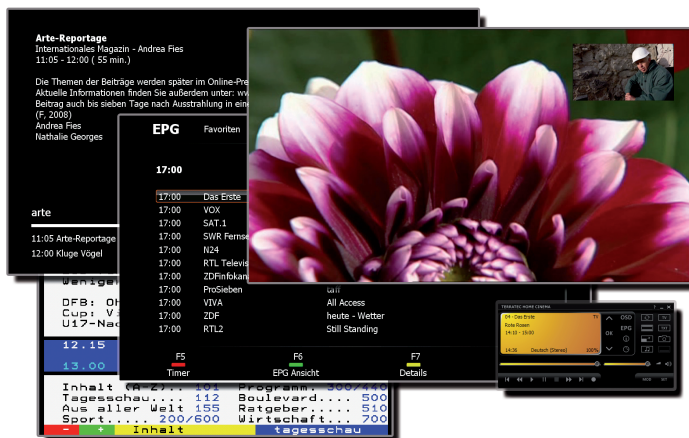
Ez a jel a TERRATEC Home Cinema szoftver fontos funkcióira hívja fel a figyelmet.



Ez az ábra olyan funkciót jelez, amely a TERRATEC Home Cinema szoftver része, azonban a TERRATEC Home Cinema Basic (Alap) kiadása nem tartalmazza azt. A funkció használatához szükséges termékkulcs megvásárolható a Terratec webshopban.

Kézikönyv - TERRATEC Home Cinema

A TERRATEC Home Cinema bemutatása

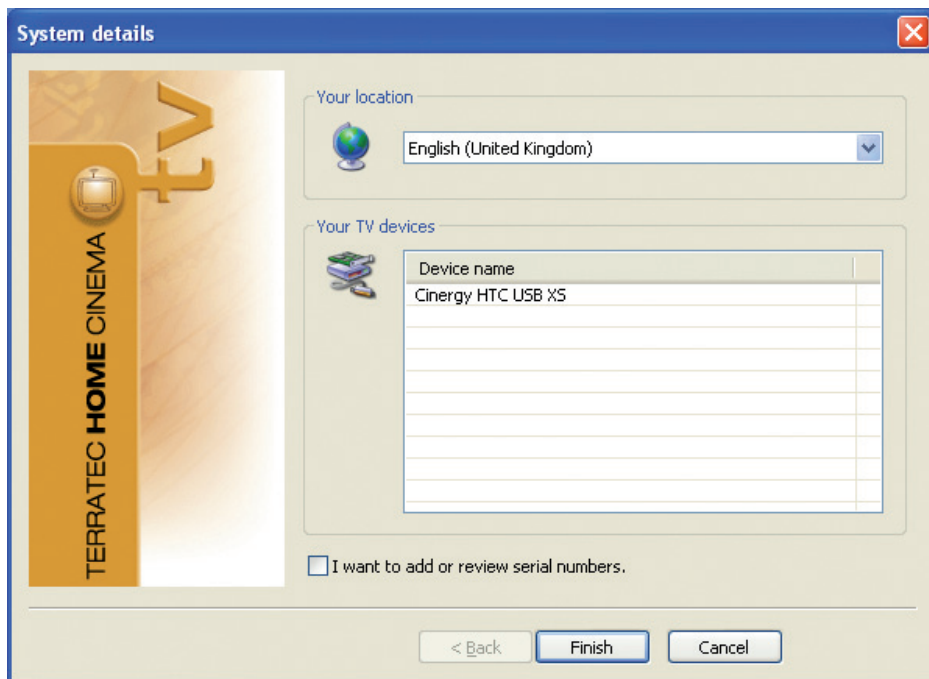


A TERRATEC Home Cinema szoftver az Ön digitális televíziózásának központja. Új TV készüléke a funkciók és tulajdonságok olyan széles skálájával rendelkezik — pl. csatorna keresés, felvételkészítés, teletext, EPG, timeshift — melyek mind egyesülnek ebben a szoftverben.

Telepítés



A szoftver telepítése előtt csatlakoztassa TV vevő készülékét számítógépe USB csatlakozójához, és telepítse a szükséges eszközmeghajtókat.



The screenshot shows the 'System details' window of the TERRATEC Home Cinema software. On the left is a vertical orange bar with the text 'TERRATEC HOME CINEMA' and a large 'TV' graphic. The main area is divided into two sections: 'Your location' and 'Your TV devices'. In the 'Your location' section, there is a globe icon and a dropdown menu showing 'English (United Kingdom)'. In the 'Your TV devices' section, there is a list box with a table structure. The first row contains 'Cinergy HTC USB XS'. Below the list box is a checkbox labeled 'I want to add or review serial numbers.' which is currently unchecked. At the bottom of the window are three buttons: '< Back', 'Finish', and 'Cancel'.

Device name
Cinergy HTC USB XS

A telepítés megkezdésekor kiválaszthatja, hogy milyen országban használja a TV vevő készüléket, illetve a telepítő program kilistázza a számítógéphez csatlakoztatott és felismert TV vevő eszközöket. A telepítéshez nyomja meg a "Finish" gombot.

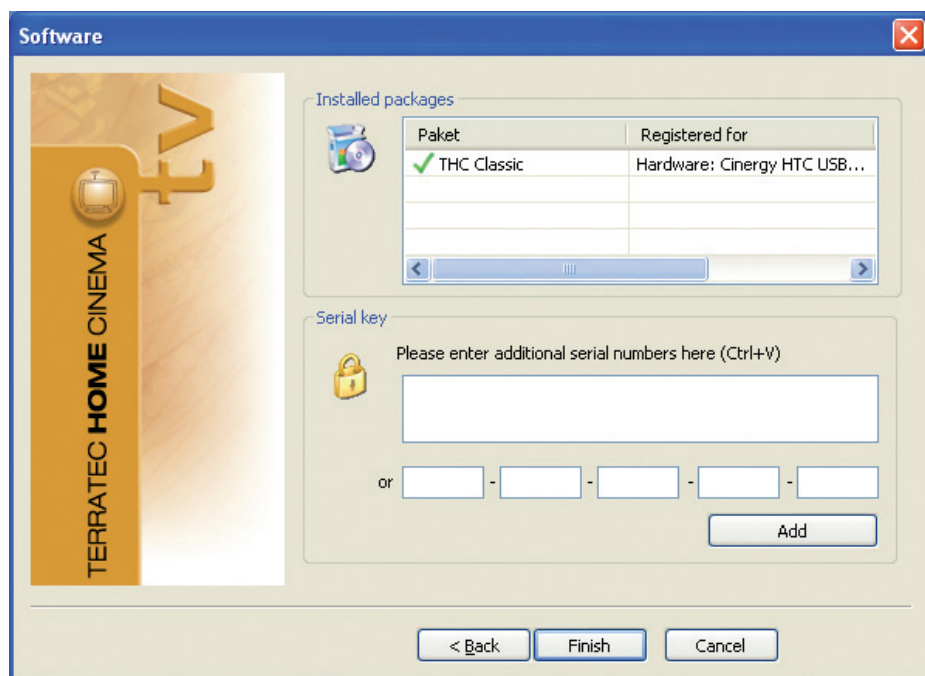
☒ I want to add or review serial numbers.

A TERRATEC Home Cinema szoftver Basic (alap) verziójának használata esetén egyes funkcióinak eléréséhez termékkulcs megadása szükséges. Ennek használatához jelölje be az „I want to add or review serial numbers” (Sorozatszámok hozzáadása vagy ellenőrzése) jelölődobozt.

Kézikönyv - TERRATEC Home Cinema

Általában nem szükséges sorozatszám megadása a telepítés során, erre csupán abban az esetben van szükség, ha a csomagolás tartalmaz egy termékkulcs kártyát is. A prémium termékeket a telepítő alkalmazás automatikusan felismeri, és a szoftver teljes verziója automatikusan kiválasztásra és telepítésre kerül.

Egyes termékekhez a szoftver alap (basic) verziója van mellékelve. Ebben az esetben a szoftver minden alap funkciója korlátozás nélkül használható, bizonyos funkciók használatához azonban termékkulcs vásárlása szükséges (pl. harmadik féltől származó kodekcsomagok kezeléséhez).



Írja be a sorozatszámot, majd kattintson az “Add” (Hozzáadás) gombra. A listában megjelennek azok a feloldott és telepített funkciók, amelyek elérhetőek a szoftverben.



Bizonyos termékek tartalmazhatnak olyan termékkulcsot, amely csak bizonyos funkciók feloldására szolgál (pl. PIP [kép a képen]). Ez a termékkulcs nem egyezik meg a Basic verziós szoftver bővíthetőséggel.

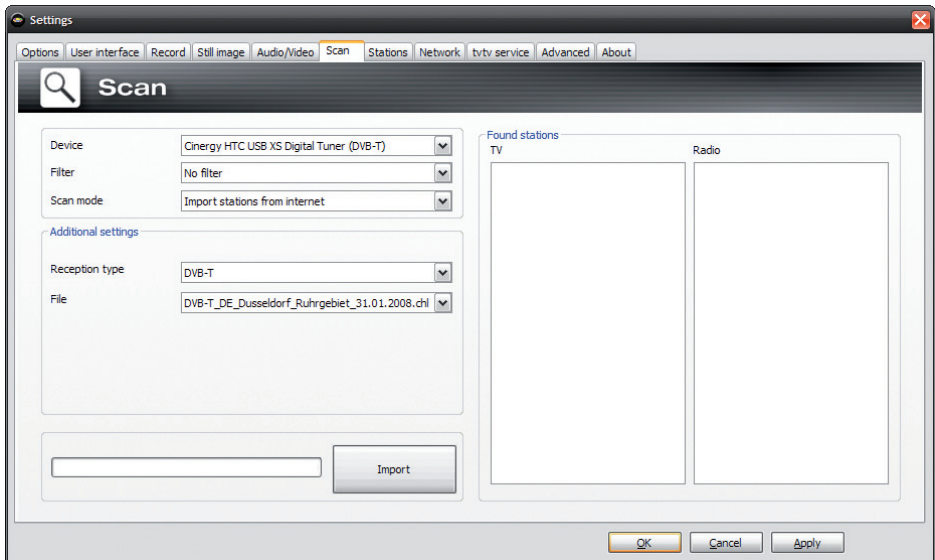
A szoftver indítása első alkalommal

A TERRATEC Home Cinema beállító menüje automatikusan megnyílik a szoftver első indításakor. Itt adhatóak meg a szoftver alapbeállításai, melyeket az alábbiakban részletesen ismertetünk.

A szoftver használata egyszerűen összefoglalható az alábbi pontokban:

1. Csatornák keresése
2. Kedvenc csatornák listájának megadása
3. Rögzített felvételek tárhelyének beállítása

1. Csatornák keresése



Device (Eszköz) – Válassza ki az a vevőeszközt, melyet használva végrehajtja a csatornák keresését. Ezt minden TV szabványra (pl. DVB-T) csak egyszer kell elvégezni. Ha a számítógéphez több vevőkészülék is csatlakoztatva van, a program által behangolt csatornák természetesen mindegyikkel használhatóak.

Filter (Szűrés) – A keresési eredmények szűrése (pl. csak az ingyenes csatornákra).

Scan mode (Keresési mód) – A kereséshez használt TV szabványtól függően itt további, szabványonként eltérő opciók kaptak helyet. Az egyes opciókat az adott TV szabványnál ismertetjük részletesen.

Nyomja meg a "Scan" (Keresés) gombot a keresés megkezdéséhez.

Kézikönyv - TERRATEC Home Cinema

DVB-T csatornák keresése

Keresési mód: földrajzi hely (régió) szerint



Additional settings

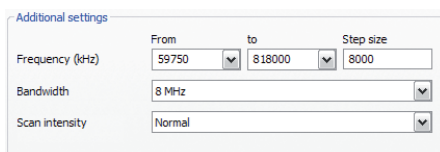
Region: United Kingdom

Scan intensity: Normal

Region (Régió) – Válassza ki a használat helyét a legördülő menüből. Ha a használni kívánt hely nem szerepel a listában, válassza az „All” (Összes) opciót.

Scan intensity (Keresés erőssége) – Bizonyos országokban (pl. Franciaországban) a csatornák némileg eltérnek a szabványos frekvenciáktól. Ez az opció lehetővé teszi a keresés testreszabását abban az esetben, ha normál intenzitás mellett nem található meg minden csatorna.

Keresési mód: frekvenciasáv vagy frekvencia alapján



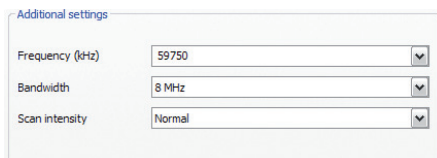
Additional settings

Frequency (kHz): From 59750 to 818000 Step size 8000

Bandwidth: 8 MHz

Scan intensity: Normal

Frekvenciasáv alapján



Additional settings

Frequency (kHz): 59750

Bandwidth: 8 MHz

Scan intensity: Normal

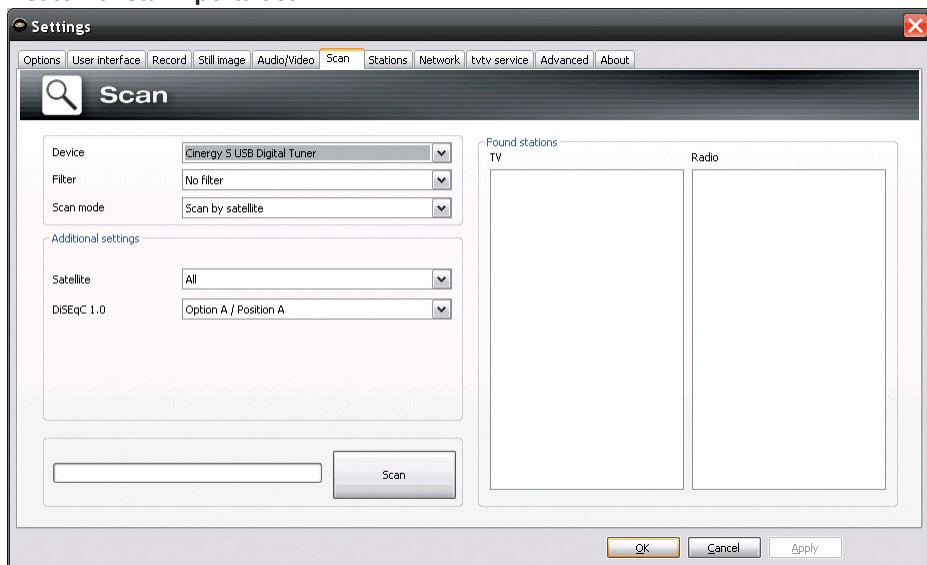
Keresés frekvencia szerint

Frequency (kHz) – Lehetőség van egyedi frekvenciaérték keresésére, illetve frekvenciasáv keresésére megadott lépésköz alapján.

Bandwidth (Sávszélesség) – A DVB-T adások többféle sávszélességet használva kerülhetnek sugárzásra. Európában a megszokott érték 7 vagy 8 MHz.

Scan intensity (Keresés erőssége) – Lásd a földrajzi régió szerinti keresésnél.

Csatornalista importálása



Meglévő csatornák listájának importálására két opció áll rendelkezésre, melyek közül a keresési beállítások “Scan” lapfüle alatt választhat.

Import stations from file (Csatornák importálása fájlból)

Egy korábbi keresés során elmentett csatornalista importálása.

Import stations from internet (Csatornák importálása az internetről)

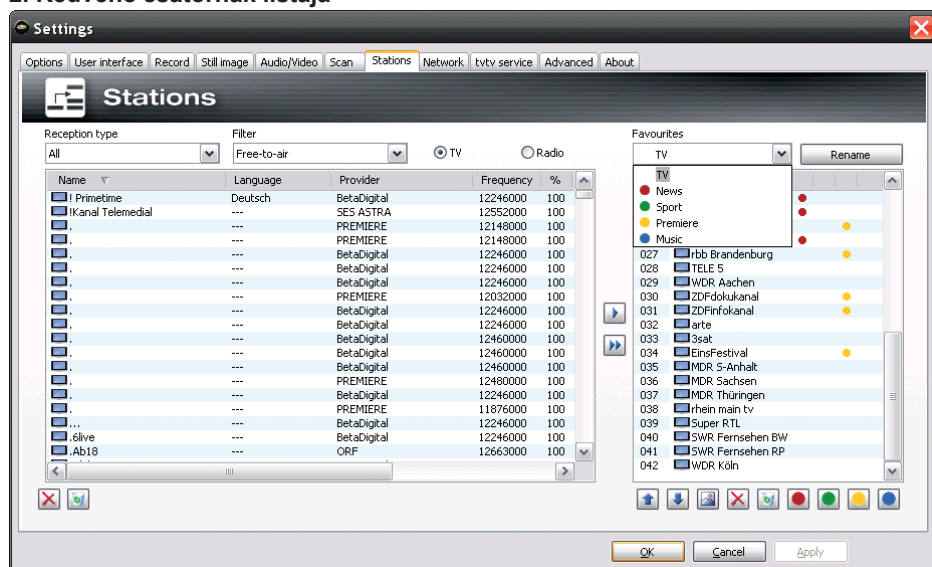
Először válassza ki a sugárzási szabványt, majd az importálni kívánt fájlt. A listák földrajzi régiók illetve műholdak szerint vannak elnevezve.





Az internetes importálás DVB-S adások esetén különösen ajánlott, mivel a műholdak keresése akár egy óráig is eltarthat. Importálással az adók előre rendezve, egy kattintással bekerülnek az adatbázisba, így gyorsan megkezdheti a tévétést.

Kézikönyv - TERRATEC Home Cinema

2. Kedvenc csatornák listája



A csatorna kezelő ablak bal oldalán a keresés során megtalált csatornák listája látható – a lista különféle szempontok szerint szűrhető (pl. kódolt vagy ingyenes csatornák), függetlenül attól, hogy televízió vagy rádió adásokról van-e szó.

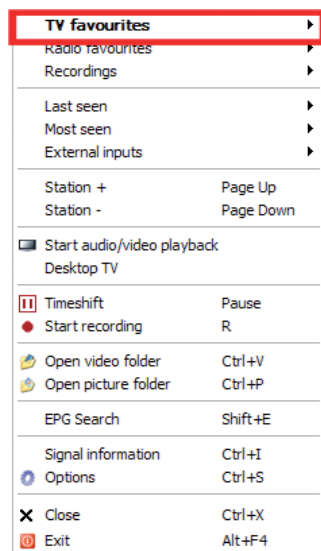
A kiválasztott csatornákat a  gomb megnyomásával adhatja a kedvencek listájához. A  gomb megnyomásával egyszerre az összes csatorna a kedvencekhez adható.



Csak a kedvenc csatornák listájában található adások közül választhat.

Kézikönyv - TERRATEC Home Cinema

Hol találom kedvenc csatornáim listáját?



A kedvenc csatornák listájának eléréséhez kattintson az egér jobb gombjával a televízióadás képén, majd a megjelenő menüből válassza a “TV favourites” (Kedvenc TV csatornák) menüpontot.

Hogyan válthatok csatornát?

A csatornák közötti váltásra többféle mód is rendelkezésére áll.

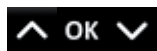
A listában következő csatorna kiválasztásához nyomja meg a billentyűzetben a “Page Up”/“PgUp” gombot. A listában előző csatorna kiválasztásához nyomja meg a “Page Down”/“PgDn” gombot. A jóváhagyáshoz üsse le az “Enter” billentyűt.

Vagy:

Kattintson az egér jobb gombjával a televízióadás képén, majd a megjelenő menüből válassza a “Station +”/“Station -” opciót a következő/előző csatorna eléréséhez.

Vagy:

Az egér bal gombjával kattintson a kezelőképernyőn a felfelé mutató nyílra a következő, vagy a lefelé mutató nyílra az előző csatorna kiválasztásához, majd kattintson az “OK” gombra a jóváhagyáshoz.



Vagy:

Vigye az egérmutatót a TV adás képének jobb oldalára. Ekkor fekete háttéren megjelenik a kedvenc TV csatornák listája. A csatorna kiválasztásához nyomja meg az "Enter" gombot, vagy kattintson duplán az egér bal gombjával a kiválasztott csatornán.

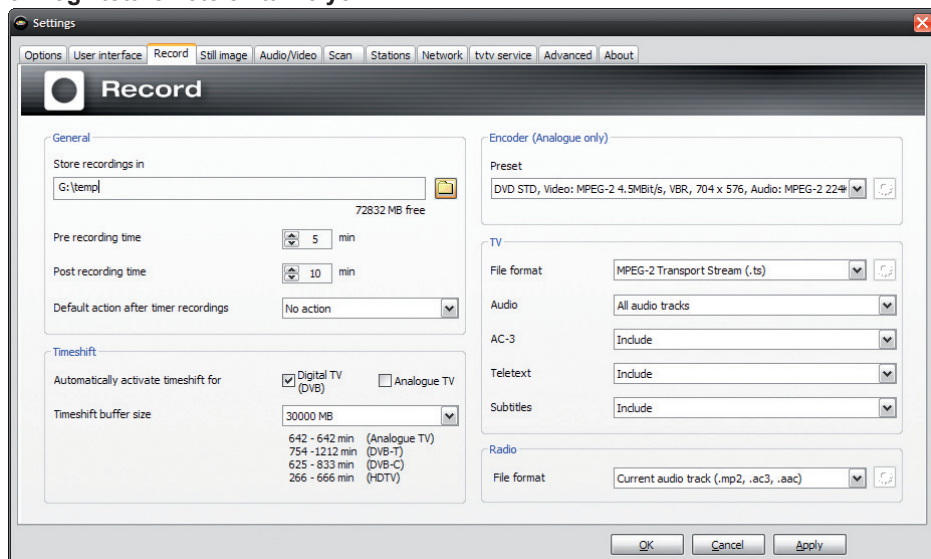
Vagy:

A TV adás képen kattintson az egér jobb gombjával, majd a megjelenő menüből válassza a "TV favourites" (Kedvenc TV csatornák) menüpontot.

A megtekinteni kívánt csatorna kiválasztásához kattintson a kívánt csatornán az egér bal gombját használva.

Kézikönyv - TERRATEC Home Cinema

3. Rögzített felvételek tárhelye



A TERRATEC Home Cinema beállításainál lehetőség van a felvételek alapértelmezett tárolási helyének megadására. Ehhez kattintson a kis fájl ikont ábrázoló gombra a "Store recordings" (Felvételek tárolása) mező mellett. Tallózza be a használni kívánt mappát, majd nyomja meg az "OK" gombot a jóváhagyáshoz.

Élménydús televíziózást kíván
az Ön TERRATEC csapata